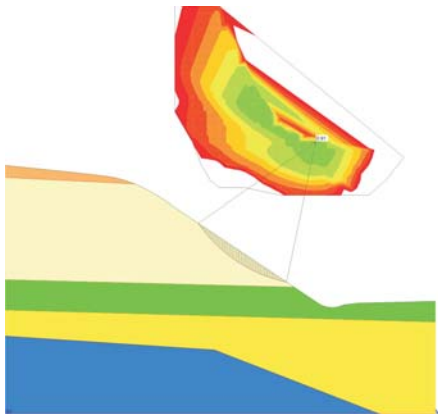


Bundesautobahn A8 Ost, München - Salzburg



Projektdaten

6-streifiger Ausbau der A8 Ost
zwischen Rosenheim und Salzburg

Abschnitt Vogling - östl. Neukirchen
Gesamtlänge: ca. 5,5 km

Bauherr

Bayerisches Staatsministerium des Innern
(Bayerische Staatsbauverwaltung)

Auftraggeber

Autobahndirektion Südbayern, Bodenprüfstelle
Ansprechpartner: Dr. Michael Dietrich

Aufgabenstellung und Leistungen

Geologische und hydrogeologische Vorerkundung

Entwicklung Erkundungskonzept

Bauüberwachung Erkundungsarbeiten

Baugrund- und Grundwassermodellbildung

Grundwasser- und Bodenschutz

Altbergbau

Geotechnische Planung und Beratung für

- * Freie Strecken
- * 3 große Hanganschnitte
- * 1 Anschlussstelle
- * 12 Einzelbauwerke
- * 7 Regenrückhalte- und Absetzbecken

